

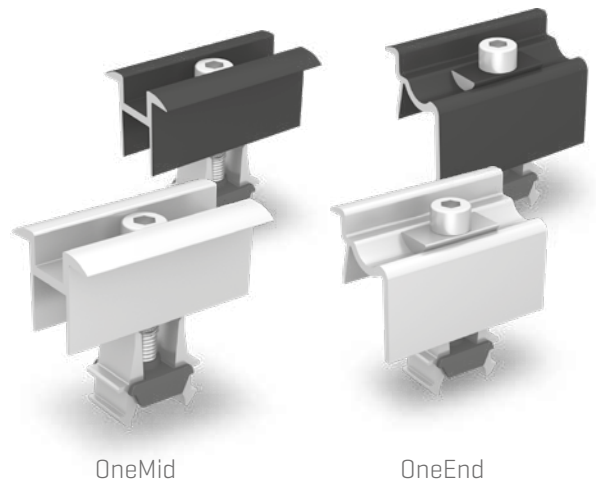
- ▶ Modulklemmen
- ▶ Selbstbohrende Holzschrauben, Tellerkopf
- ▶ Gewindeformende Schraube mit Dichtscheibe
- ▶ Hammerkopfschrauben und Bundmuttern
- ▶ MK2 Einlegemuttern mit Montageclip
- ▶ Selbstbohrende Holzschraube, Tellerkopf, 2 Gewinde
- ▶ Selbstbohrende Holzschraube, Senkkopf
- ▶ Schraubanker Multi Monti
- ▶ Endcaps SingleRail 36
- ▶ Endcaps SolidRail
- ▶ Blitzschutzklemme Multi Sets
- ▶ TerraGrif Potentialausgleich
- ▶ Pad, Distanzunterlage
- ▶ Ausgleichsplatte Aluminium-Dachhaken
- ▶ L-Adapter SR Set
- ▶ Cable Manager
- ▶ CrossConnectors
- ▶ StairPlate Set
- ▶ RailUp Set

Modulklemmen

Universal-Modulklemmen OneMid und OneEnd

Die Modulklemmen decken die am weitesten verbreiteten Modulrahmenhöhen von 30 - 42 mm ab.
Kompatibel mit SingleRail, SpeedRail, MultiRail und SolidRail.

Beschreibung	Artikelnummer
OneMid, Mittelklemme, pressblank	2003071
OneMid, Mittelklemme, schwarz eloxiert	2003072
OneEnd, Endklemme, pressblank	2002514
OneEnd, Endklemme, schwarz eloxiert	2002589

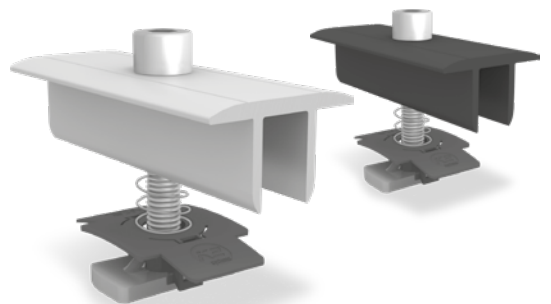


OneMid

OneEnd

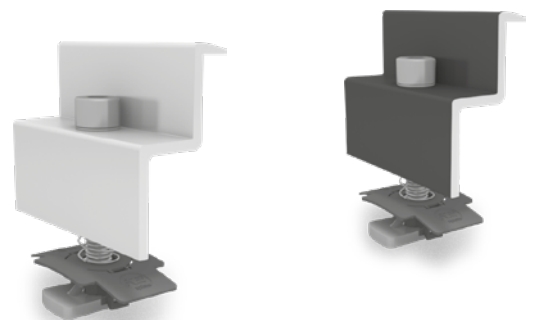
Modulmittelklemmen XS

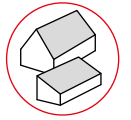
Modulrahmenhöhe / Beschreibung	Artikelnummer
30 - 33 mm / M8×50, pressblank	1005156
30 - 33 mm / M8×50, schwarz eloxiert	1005157
39 - 44 mm / M8×60, pressblank	1004908
39 - 44 mm / M8×60, schwarz eloxiert	1005159
45 - 48 mm / M8×65, pressblank	1005143
45 - 48 mm / M8×65, schwarz eloxiert	1005160
49 - 50 mm / M8×70, pressblank	1004407
49 - 50 mm / M8×70, schwarz eloxiert	1005161



Modulendklemmen

Modulrahmenhöhe / Beschreibung	Artikelnummer
30 - 31 mm / M8×30, pressblank	1005345
30 - 31 mm / M8×30, schwarz eloxiert	1005347
42 - 44 mm / M8×35, pressblank	1005291
42 - 44 mm / M8×35, schwarz eloxiert	1005295
45 - 47 mm / M8×40, pressblank	1005171
45 - 47 mm / M8×40, schwarz eloxiert	1005270
49 - 50 mm / M8×45, pressblank	1005172
49 - 50 mm / M8×45, schwarz eloxiert	1005271





Modulklemmen für Laminatmodule

Modulmittelklemme zur Befestigung von Laminatmodulen und Module mit einer Glasstärke von 6,8 – 8,0 mm [weitere Glasstärken auf Anfrage]; zugelassen für First Solar und Calyxo Dünnschichtmodule; geringer Modulabstand.
Material: Aluminium pressblank, EPDM

Hinweis Slideguard:

Abrutschsicherung zur zusätzlichen Verwendung bei vertikaler Montage von Laminatmodulen mit einer Glasstärke von 6 - 9 mm

Material: Edelstahl 1.4016, EPDM



Typ / Zubehör	Artikelnummer
Modulmittelklemme	1000667
Modulendklemme	1000668
Slideguard	1005828

Selbstbohrende Holzschrauben, Tellerkopf

Selbstbohrende Holzschrauben mit Tellerkopf [Topix] und Innenstern [Torx] von Heco.

Mit europäischer technischer Zulassung [ETA].

Material: Edelstahl A2, Antrieb TX 25/40

Typ	Artikelnummer
6×80	1005837
6×100	1004978
8×80	1000642
8×100	1000656
8×120	1001525
8×160	1002366
8×180	1002367
8×200	2003052



Gewindeformende Schraube mit Dichtscheibe

Zugelassen für Stahlblech ab 0,4 mm und für Aluminium ab 0,5 mm Materialstärke. Dünnschraube, fast spanfrei, SW 8, Dichtscheibe Ø 16 mm.
Material: Edelstahl A2, EPDM

Typ	Artikelnummer
6 × 25 mm	1005207
6 × 38 mm	1005193



Hammerkopfschrauben und Bundmuttern

Hammerkopfschrauben zum Einsetzen in die untere Kammer der K2 SolidRail Schienen.
Kopfform: 28/15; Kopfmaße: 22,5 × 10,5 × 4 mm
Material: Edelstahl A2 1.4301

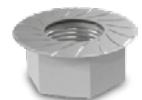
Typ	Artikelnummer
M8×20/30	1000614/1000368
M10×20/30	1000637/1000041



Die Sperrverzahnung [ähnlich ISO 4161] der Bundmuttern verhindert unbeabsichtigtes Lösen.

Material: Edelstahl A2

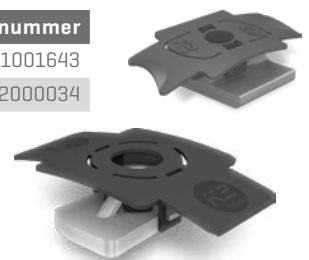
Typ	Artikelnummer
M8	1000043
M10	1000042

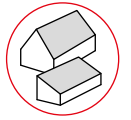


MK2 Einlegemuttern mit Montageclip

Die Einlegemutter MK2 kann an jeder beliebigen Stelle der kompatiblen Montageschiene eingesetzt werden, dabei arretiert sie sich selbst. Durch leichten Anpressdruck kann sie anschließend problemlos in der Schiene bewegt werden.
Material: Edelstahl 1.4301 + PA oder Aluminium + PA

Typ	Artikelnummer
Edelstahl	1001643
Aluminium	2000034





Selbstbohrende Holzschraube, Tellerkopf, 2 Gewinde

Selbstbohrende Holzschraube [Heco] mit Tellerkopf [Topix] und Innenstern [Torx]. Mit bauaufsichtlicher Zulassung. Zur Montage bei Aufsparrendämmung. Fixierung der Konterlatung durch ein Unterkopfgewinde.

Material: Edelstahl A2; Antrieb: TX 40; Typ 8 × 240
Artikelnummer: 1003437



Selbstbohrende Holzschraube, Senkkopf

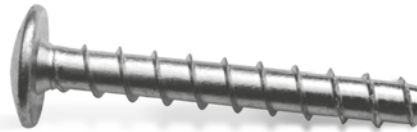
Selbstbohrende Holzschraube mit Senkkopf [Heco]. Mit bauaufsichtlicher Zulassung.

Material: Edelstahl A2; Antrieb TX 25; Typ 6 × 120
Artikelnummer: 1004443



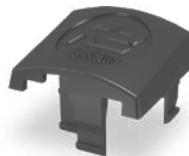
Schraubanker Multi Monti

Multi Monti Schraubanker [Heco] zur Befestigung in Beton;
Material: Stahl, Oberfläche verzinkt und blau passiviert



Endcaps SingleRail 36

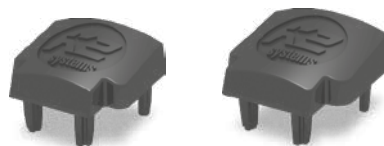
EndCaps zum Abschluss der SingleRail 36.
Material: Glasfaserverstärktes PA
Artikelnummer: 1004767



Endcaps SolidRail

EndCaps zum Abschluss der K2 SolidRail.
Material: Glasfaserverstärktes PA

Typ	Artikelnummer
Light	1004765
Medium	1004766
Alpin	1005053



Blitzschutzklemme Multi Sets

Blitzschutzklemmen im Set zum Festklemmen von Blitzschutzkabel mit \varnothing 8 mm.
Zur universellen Verwendung als T-, Kreuz-, Parallel- und Stoßklemme. Material: Aluminium



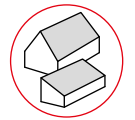
Abbildung	Typ	Bestandteile	Artikelnummer
	Blitzschutzklemme Multi Alu 8 mm Set	<ul style="list-style-type: none"> Blitzschutzklemme Multi [1003151] MK2 Einlegemutter mit Montageclip [1001643], Edelstahl, PA Washer [8,4 × 20 × 1,2 mm], Edelstahl A2 Zylinderschraube [M8×30], Edelstahl A2 	2002473
	Blitzschutzklemme Multi Alu 8 mm Double Set	<ul style="list-style-type: none"> 2× Blitzschutzklemme Multi [1003151] Bundmutter M8 [100043]; Edelstahl A2 2× Washer [8,4 × 20 × 1,2 mm], Edelstahl A2 Zylinderschraube [M8×40], Edelstahl A2 	2002474

TerraGrif Potentialausgleich

Potentialausgleich zwischen Modul und Schiene.
Material: Edelstahl

Typ	Artikelnummer
TerraGrif K2Mi Landscape/Portrait	2002649
TerraGrif K2PA 32 Landscape	2000055
TerraGrif U17 Portrait	2000056
TerraGrif K2SZ Landscape/Portrait	2001881
TerraGrif S	2002397





Pad, Distanzunterlage

Distanzunterlage aus PA zum Ausgleich von Höhenunterschieden bei der Montage der K2 Gewindedachhaken und der K2 Schienen (außer SolidRail).

Es können beliebig viele Distanzunterlagen zum individuellen Höhenausgleich aufeinander gesetzt werden.

Material: Glasfaserverstärktes PA

Materialstärke: 2 mm

Artikelnummer: 1002361



Ausgleichsplatte Aluminium-Dachhaken

Zum Ausgleich von Unterschieden in der Dachlattung und zur individuellen Anpassung der Auslegerhöhe des SingleHook 1.1., CrossHook 3S und 4S.

Material: Aluminium

Materialstärke: 4 mm

Artikelnummer: 2002332

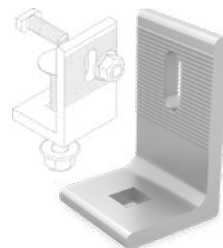


L-Adapter SR Set

Anbindungsset, um die SingleRail an SolidHooks zu befestigen.

Material: Aluminium + Edelstahl

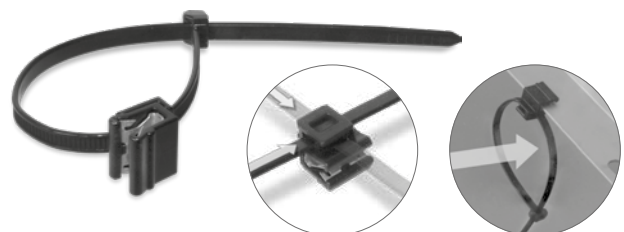
Artikelnummer: 2002683




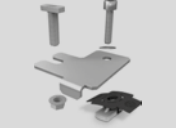
Cable Manager

Kabelbinder mit Aufsteckmöglichkeit für die Outdoor-Montage von Solarkabeln L x B: 200 x 4,6 mm.

Artikelnummer: 2002870



CrossConnectors

Abbildung	Typ	Bestandteile	Artikelnummer
	SingleRail Climber 36/50 Set	<ul style="list-style-type: none"> ▪ Passend für K2 SingleRail Light, 36 & 50 ▪ Inklusive Schrauben und Muttern ▪ Material: Aluminium EN AW-6063 T66, Edelstahl A2 	2003145
	SolidRail CrossConnector Set	<ul style="list-style-type: none"> ▪ Als Verbindungselement von Querschienen im 90° Winkel. ▪ Passend für K2 SolidRail Light, Medium und Alpin. ▪ Inklusive Schrauben und Muttern. ▪ Material: Edelstahl und PA 	1004110

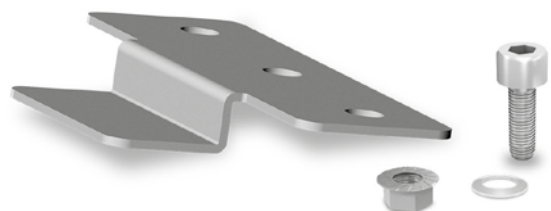
StairPlate Set

Mit dem K2 StairPlate Set können Micro-Inverter und Optimizer der Firmen SolarEdge und Enphase in alle K2 Schienen (ausgenommen K2 MiniRail und MicroRail) eingehakt werden, ohne sie direkt auf dem Dach zu verschrauben.

Die Geräte können im Vorhinein mit den im Set enthaltenen Schrauben und Muttern mit der K2 StairPlate verbunden und anschließend flexibel in der Montageschiene verschoben werden. Die Höhe der Module und der zu verwendenden Geräte ist zu beachten.

Material: Edelstahl

Artikelnummer: 2004057



RailUp Set

Zusatz für das K2 Speed- und MultiRail System. Das RailUp Set ermöglicht mit wenig Materialeinsatz eine Erhöhung der Module. So wird die Installation der Micro-Inverter erleichtert. Zusätzlich wird eine optimale Modulhinterlüftung und somit eine höhere Modulleistung auf dem Trapezblechdach erreicht.

RailUp wird als Set geliefert und benötigt kein zusätzliches Material für die Installation.

Artikelnummer: 2003191

